

参观 10 月 China Sourcing Fair 遍览 4,000 多个展位



2006 年 10 月 19-22 日 • 香港 • 亚洲国际博览馆

交易会仅对 专业买家开放 (入场人士须年满 18 周岁)	星期四	10 月 19 日	上午 9:30 - 下午 6:00
	星期五	10 月 20 日	上午 9:30 - 下午 6:00
	星期六	10 月 21 日	上午 9:30 - 下午 6:00
	星期日	10 月 22 日	上午 9:30 - 下午 4:30

礼品、赠品及玩具 • 圣诞及假日用品 • 文具及纸制品 • 保健及美容产品 • 运动及休闲用品 • 家居装饰品 • 家用纺织品
厨房及家居用品 • 花园及户外用品 • 玻璃制品及餐具 • 陶瓷及瓷器产品 • 婴儿及儿童产品 • 工艺品



- 1. 时间理想:** China Sourcing Fair 安排在 Kenfair 前一天和广交会第二期前数天举行 — 让您的采购之行实现最大收益!
- 2. 展品丰富:** 搜罗更多独具创意的新产品, 接触更多极具竞争力的中国供应商 — 许多供应商尚属首次赴港参展。此外, 您还有机会接触到来自香港、台湾、韩国、泰国、新加坡、马来西亚、印度尼西亚、菲律宾、印度等国家和地区的参展商。
- 3. 规模空前:** 10月China Sourcing Fair 展位多达 4,000 余个, 交易会规模及供应商数量均再创新高!
- 4. 设施便利:** China Sourcing Fair 将再次选址香港崭新的亚洲国际博览馆。该博览馆紧邻香港国际机场, 交通便利, 方便买家往返参观。搭乘机场快线从香港国际机场仅需 1 分钟即可到达展馆, 从中心商业区到展馆也只需 28 分钟。



参观 China Sourcing Fair, 接触中国乃至整个亚洲极具竞争力的供应商

接触中国乃至整个亚洲 最具竞争力的供应商!

1,200 多家极具竞争力的中国大陆供应商将在本届交易会上亮相。同时参展的还有行业经验丰富的香港、台湾地区及韩国制造商和颇具创意的泰国、印度等国家和地区的供应商。

立即筹备您的亚洲采购之行

China Sourcing Fair: Gifts & Home Products
2006 年 10 月 19-22 日, 香港
Kenfair 展会 —
2006 年 10 月 20-23 日, 香港
广交会第二期 —
2006 年 10 月 25-30 日, 广州

2006 年 10 月						
日	一	二	三	四	五	六
1	2	3	4	5	6	7
8	9	10	11	12	13	14
15	16	17	18	19	20	21
22	23	24	25	26	27	28
29	30	31				

立即登录 www.chinasourcingfair.com 在线注册, 获取免费入场证

www.chinasourcingfair.com

宏伟的崭新展馆 — 亚洲国际博览馆



环球资源 China Sourcing Fair 于每年 4 月和 10 月在香港宏伟的崭新展馆 — 亚洲国际博览馆举办。该博览馆拥有世界一流的展览设施, 70,000 平方米无柱展览空间全部位于首层, 方便您轻松寻找目标供应商。博览馆还拥有国际化的餐饮设施, 美食品种丰富, 让您尽情品味西方及亚洲饮食文化, 展览馆内还配备咖啡厅和酒吧!

前往博览馆极为方便快捷, 搭乘机场快线即可直达, 从香港国际机场仅需 1 分钟, 从中心商业区也只需 28 分钟。



展馆内部即设有机场快线车站



展厅位于展馆首层 (无需上下楼梯!)



各类西方及亚洲美食餐厅

前往亚洲国际博览馆

搭乘多种交通工具均可方便抵达亚洲国际博览馆: 地铁、环球资源免费穿梭巴士、公交大巴、中国大陆的跨境巴士、出租车以及私家车。请浏览 www.chinasourcingfair.com, 或查阅交易会期间的香港报纸, 了解交通路线图、时刻表以及其他信息。

机场快线: 亚洲国际博览馆内部即设有机场快线车站, 极为便利。走下机场快线, 您即已置身交易会现场。

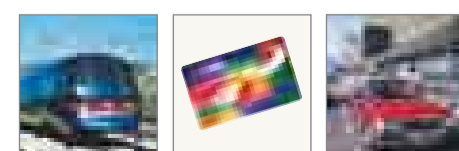
从香港国际机场出发: 搭乘机场快线, 只需 1 分钟即可抵达博览馆。

从香港其他地区出发: 从香港站、九龙站或青衣站搭乘机场快线, 也可直达博览馆。从中环 (香港站) 至博览馆仅需 28 分钟, 全程空调。

此外, 所有地铁 (MTR) 线路均与机场快线相通。

八达通卡: 使用八达通储值卡, 可以享受优惠票价。在任何地铁站或机场快线站均可购买八达通卡。用该卡乘车, 从香港中环到博览馆双程仅需 72 港币 (9 美元)。

出租车及私家车: 亚洲国际博览馆有 1,000 个停车位。在香港国际机场、亚洲国际博览馆以及香港各个地区均设有出租车停靠站。



交易会期间, 免费穿梭巴士路线及时间安排如下:

乘车地点	乘车时间
金钟 - 金钟海富中心	上午 9:00 - 上午 10:00 (每 30 分钟一班)
铜锣湾 - 怡东酒店	上午 9:00 - 下午 4:00 (每 30 分钟一班)
湾仔 - 湾仔码头	上午 9:00 - 下午 4:00 (每 15 分钟一班)
尖沙咀 - 中间道	上午 9:00 - 下午 4:00 (每 15 分钟一班)
尖沙咀东 - 富豪九龙酒店	上午 9:00 - 下午 12:00 (每 15 分钟一班)
东涌地铁站	上午 9:00 - 下午 5:00 (每 10 分钟一班)
香港国际机场	上午 9:00 - 下午 5:00 (每 10 分钟一班)

下车地点	乘车时间: 返回市区
铜锣湾 - 怡东酒店	上午 10:15 - 下午 6:45 (每 30 分钟一班)
湾仔 - 湾仔码头	上午 10:15 - 下午 6:45 (每 15 分钟一班)
尖沙咀 (么地道对面富豪九龙酒店及中间道)	上午 10:15 - 下午 6:45 (每 15 分钟一班)
东涌地铁站	上午 10:15 - 下午 6:45 (每 10 分钟一班)

浏览我们的网站, 查阅免费穿梭巴士最新路线及时间安排。

免费行李运送服务

从机场直接前往亚洲国际博览馆参观交易会的买家, 可以享受免费行李运送服务。详情请咨询机场行李提取处的工作人员。



China Sourcing Fair 期间的免费服务

让您的采购之行舒适、便利而又富有成效是我们的首要目标。我们为您提供以下免费服务:



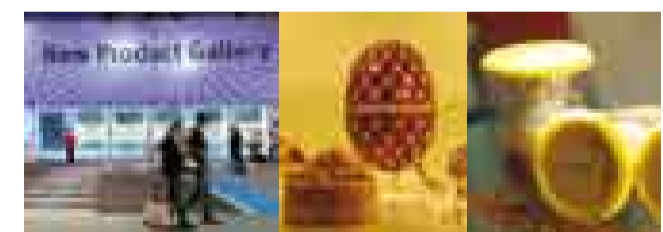
系列研讨会:

China Sourcing Fair 期间将举办内容丰富的系列研讨会, 议题涵盖热门产品、采购趋势、物流等多个方面。

请登录 www.chinasourcingfair.com 免费注册, 并了解详情。席位有限, 请立即注册!

新产品展示长廊

精彩纷呈的新产品展示长廊将为您展示来自中国大陆、台湾地区、香港、韩国、印度及泰国独具一格的新产品。



网络商务休息室

您可在舒适便利的网络商务休息室内小憩或查收电子邮件。

免费礼宾服务

展馆大堂设有礼宾服务台, 为您提供当地出行、交通信息、酒店预订、电话号码及地址查询等各类免费咨询服务。

请参见背面的参展商名单 →

